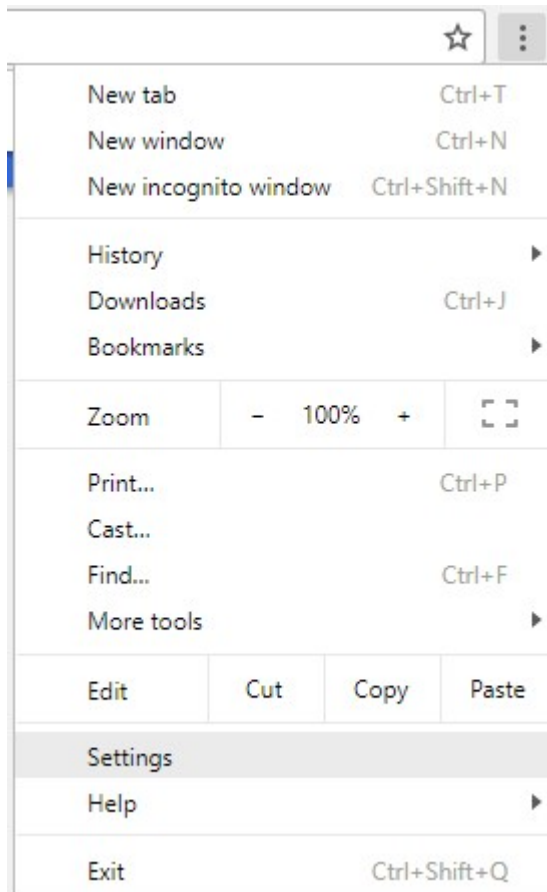


TLS 1.2 aanzetten in Google Chrome

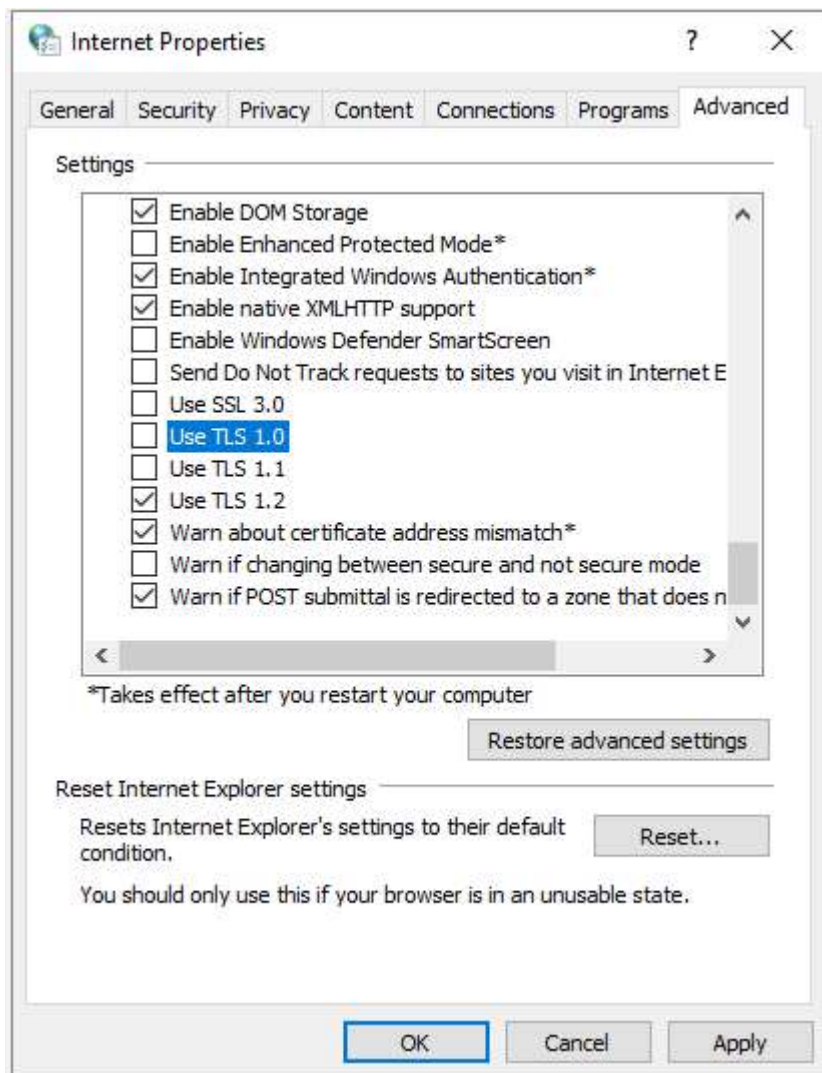
Om TLS 1.2 toe te voegen in Google Chrome doorloopt u de onderstaande stappen:

1. Open Google Chrome
2. Klik rechtsboven op het Instellingen icoon; het onderstaande scherm verschijnt:



3. Kies voor 'Settings'
4. Scrol naar beneden en kies voor 'Advanced'
5. Scrol nog verder naar beneden en kies onder 'Systeem' voor 'Open proxy settings'

6. De onderstaande afbeelding verschijnt:



7. Kies voor het tabblad 'Advanced'. In dit scherm kunt u TLS 1.1 en 1.0 uitschakelen en TLS 1.2 inschakelen.

8. Klik op de knop 'Apply' om de wijzigingen op te slaan.

9. Sluit Google Chrome af. Als u de browser opnieuw opstart zijn de wijzigingen actief.