
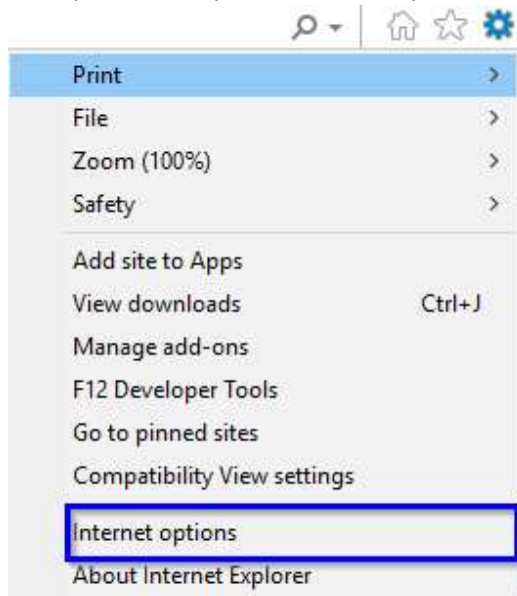


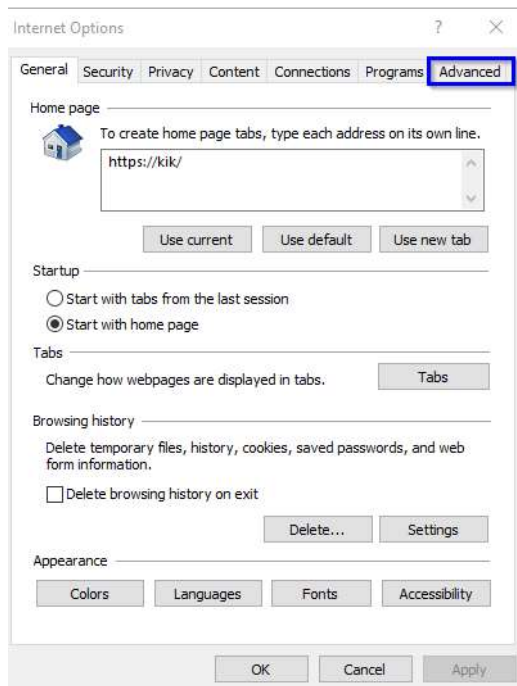
TLS 1.2 aanzetten in Internet Explorer

Om TLS 1.2 toe te voegen in Internet Explorer doorloopt u de onderstaande stappen:

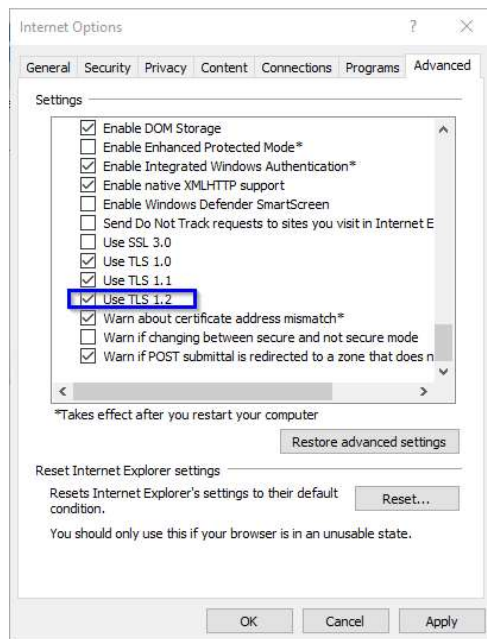
1. Open 'Internet Explorer'
2. Kies rechtsboven voor het 'tandwielletje' 
3. Klik op 'Internet opties / Internet Options'



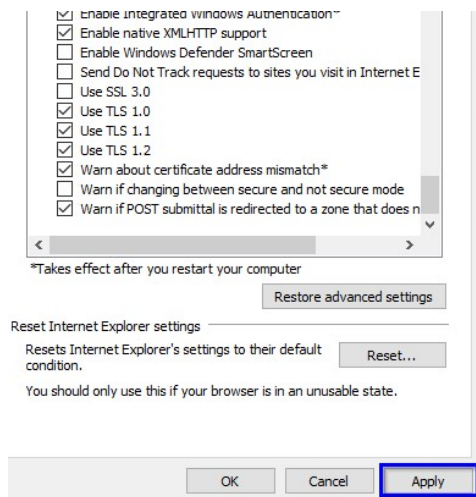
4. Klik op het tabblad 'Geavanceerd / Advanced'



5. Scroll naar 'Veiligheid / Security' en controleer of er een vinkje staat bij 'Use TLS 1.2.'



6. Staat er geen vinkje zoals in bovenstaand voorbeeld, zet het vinkje dan aan door in het vakje te klikken.
7. Klik op knop 'Bevestig / Apply' om de wijziging op te slaan. Deze instellingen worden ook gebruikt/overgenomen door de browser Microsoft Edge.



8. Sluit Internet Explorer af. Als u de browser opnieuw opstart zijn de wijzigingen actief.